



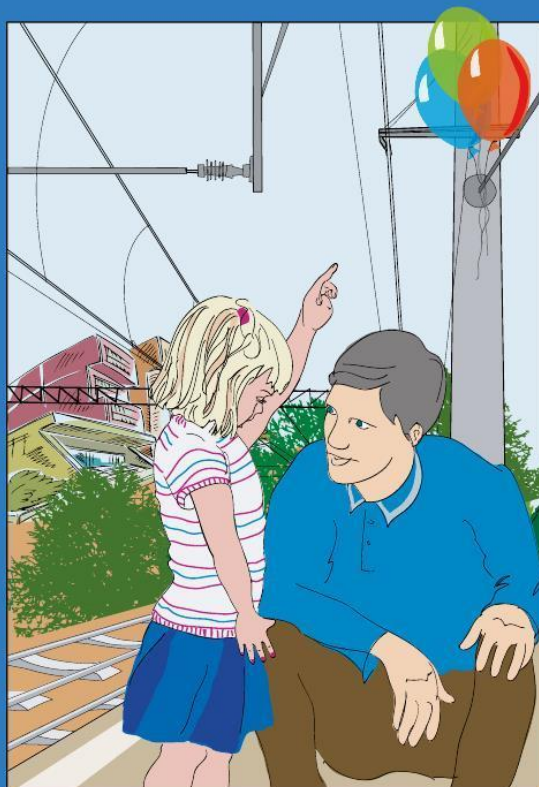
В

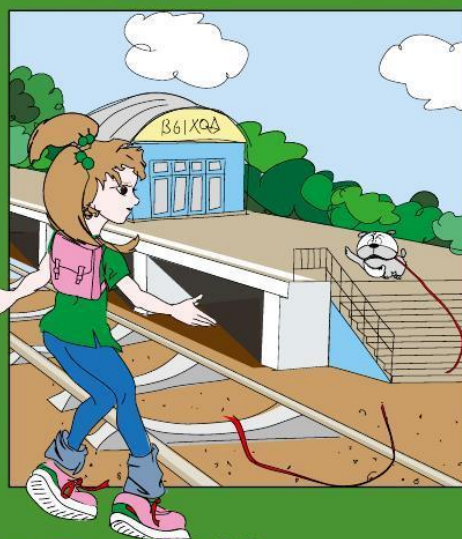
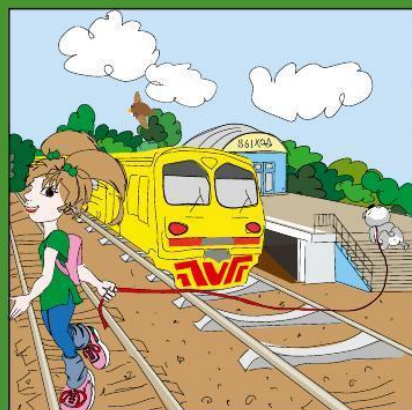
вагоне рядом с тобой едут десятки пассажиров. Веди себя так, чтобы не мешать им.

За нарушение порядка тебя могут высадить или доставить в полицию, а твоих родителей – оштрафовать

Напряжение в проводах железной дороги – почти 30000 вольт.

Приближаться к ним на расстояние **ближе 2-х метров** опасно!





Д

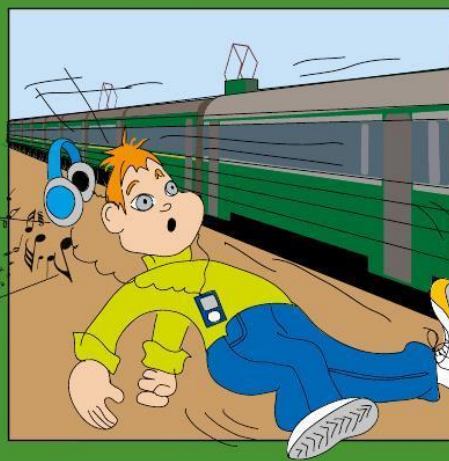
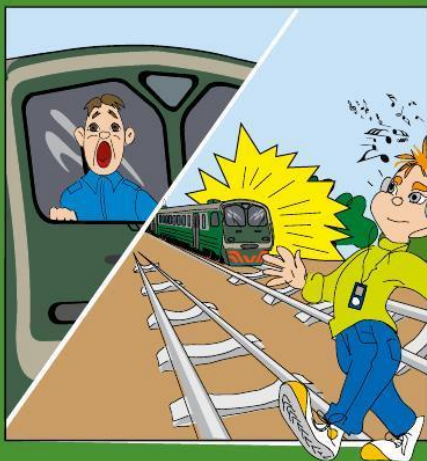
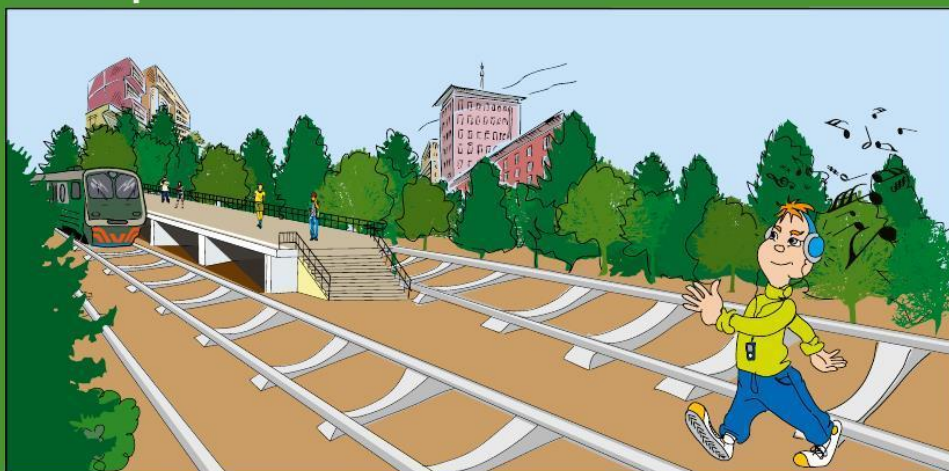
ля перехода через железнодорожные пути оборудованы специальные настилы, подземные и надземные переходы.

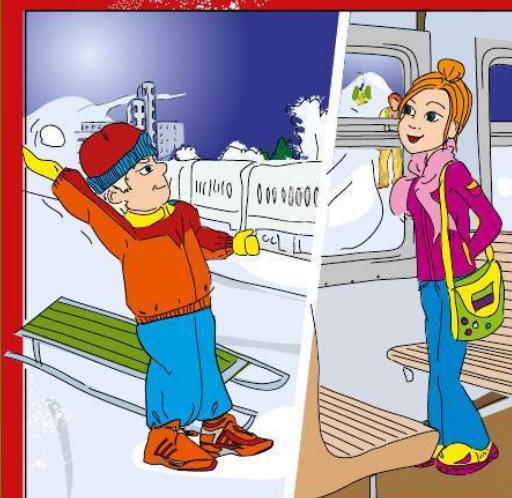
Переходить через рельсы в других местах **ОПАСНО.**

К

огда подходишь к железной дороге, обязательно сними **наушники**.

Из-за громкой музыки ты можешь **не услышать шум приближающегося поезда**.





Бросать снежки и камни в проходящий поезд очень опасно.

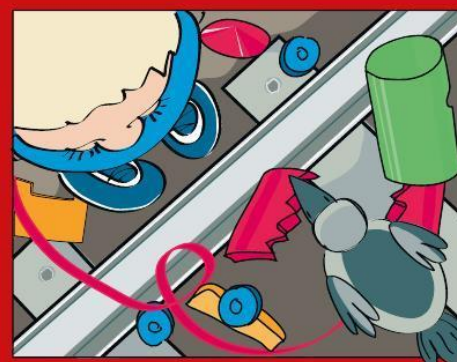
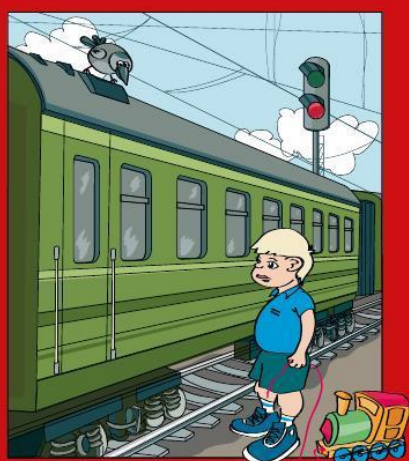
Можно разбить стекло и ранить машиниста или пассажиров.

И грать и бегать рядом с железнодорожными путями очень опасно!

Еще опаснее съезжать на санках или лыжах по склонам в сторону железной дороги.



Простые правила твоей безопасности



Даже если очень спешишь, не подлезай под стоящий поезд и не перелезай через сцепку между вагонами.

Состав может тронуться в любой момент, и ты будешь ранен или погибнешь.

Прислоняться к дверям электрички или мешать им закрыться одинаково опасно. От толчка или внезапного открытия дверей ты можешь выпасть из вагона и попасть под колеса поезда.

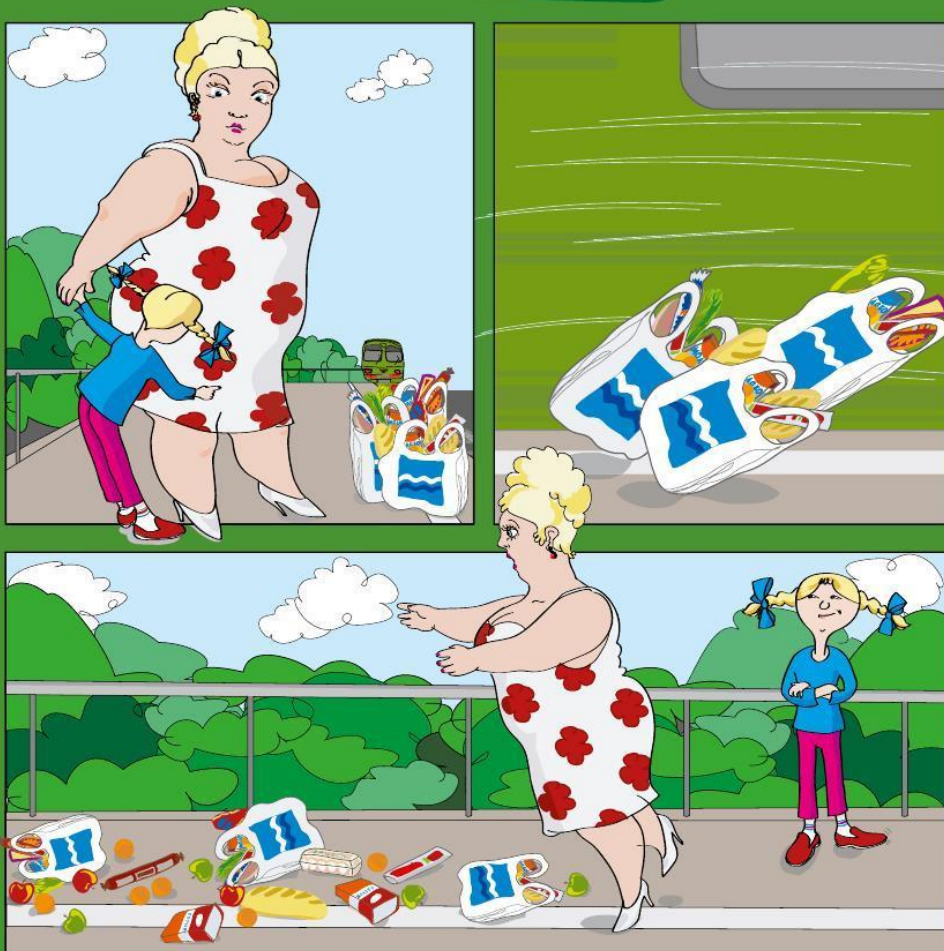




Н

е высовывайся
ИЗ ОКНА поезда.
При движении на большой
скорости ты рискуешь
получить серьезную травму.

Белая ЛИНИЯ вдоль края платформы показывает, где МОЖНО СТОЯТЬ, не опасаясь, что тебя заденут выступающие части вагонов и локомотива. Не заступай за нее!



Н

е ходи по путям!
Тормозной путь поезда –
до 1 километра.

Машинист не успеет оста-
новить состав, даже если заметит
человека, идущего по рельсам.





Если идти по путям, можно оказаться между двумя встречными поездами. Чтобы воздушным вихрем тебя не затянуло под колеса, нужно **лечь** и не вставать, пока составы не пройдут **мимо**.





П

о платформе нельзя бегать, кататься на велосипеде, скейтборде или роликах.

Если оступишься, можешь **попасть под колеса** поезда!

Очень опасно прыгать с платформы, можно не успеть убежать от надвигающегося поезда.

Лучше опоздать на электричку, чем погибнуть!





К

ласть предметы на рельсы – опасная шалость. Такие игры приводят к **крушению** поезда. Разве ты хочешь стать виновником несчастья?